

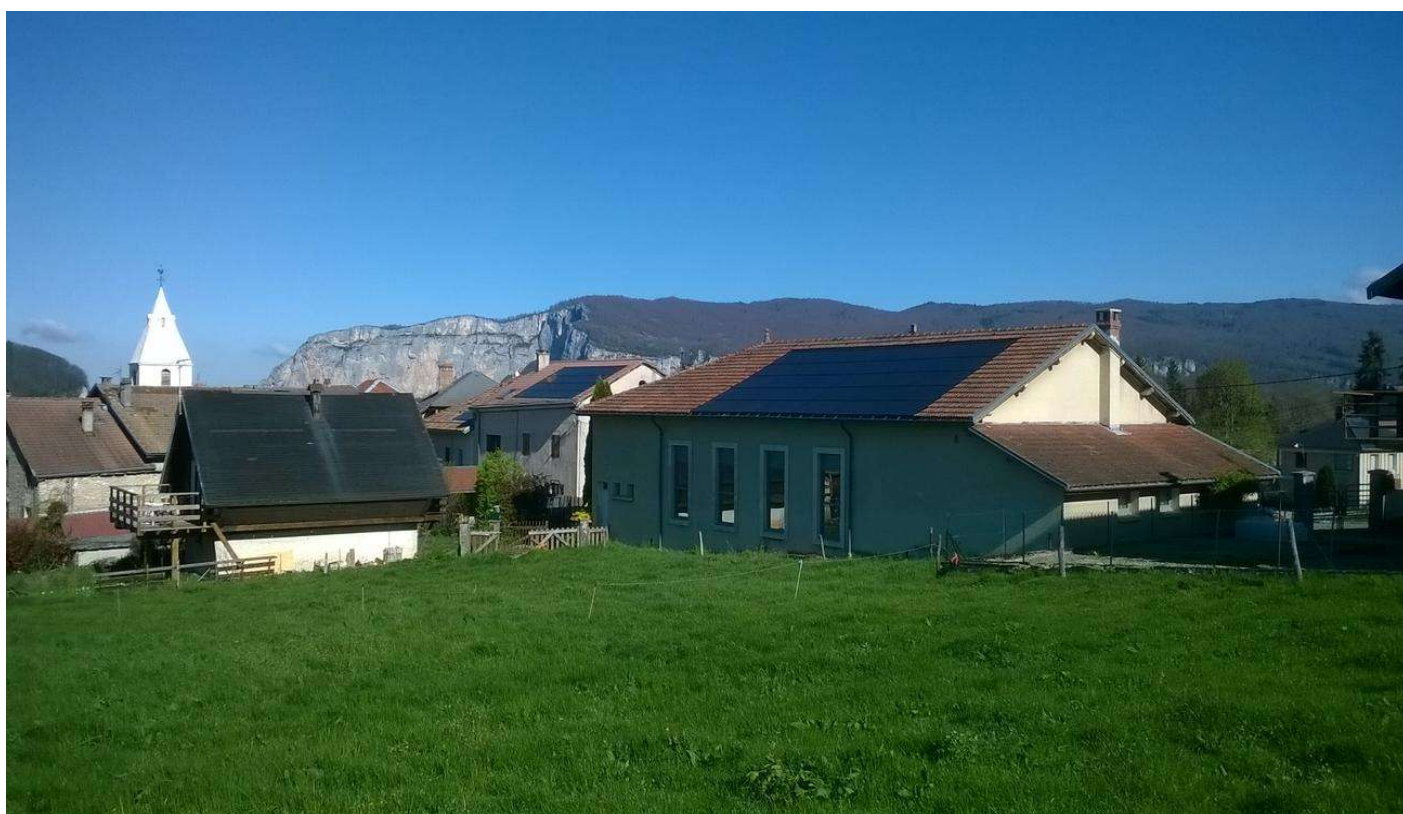


CENTRALES VILLAGEOISES PHOTOVOLTAÏQUES

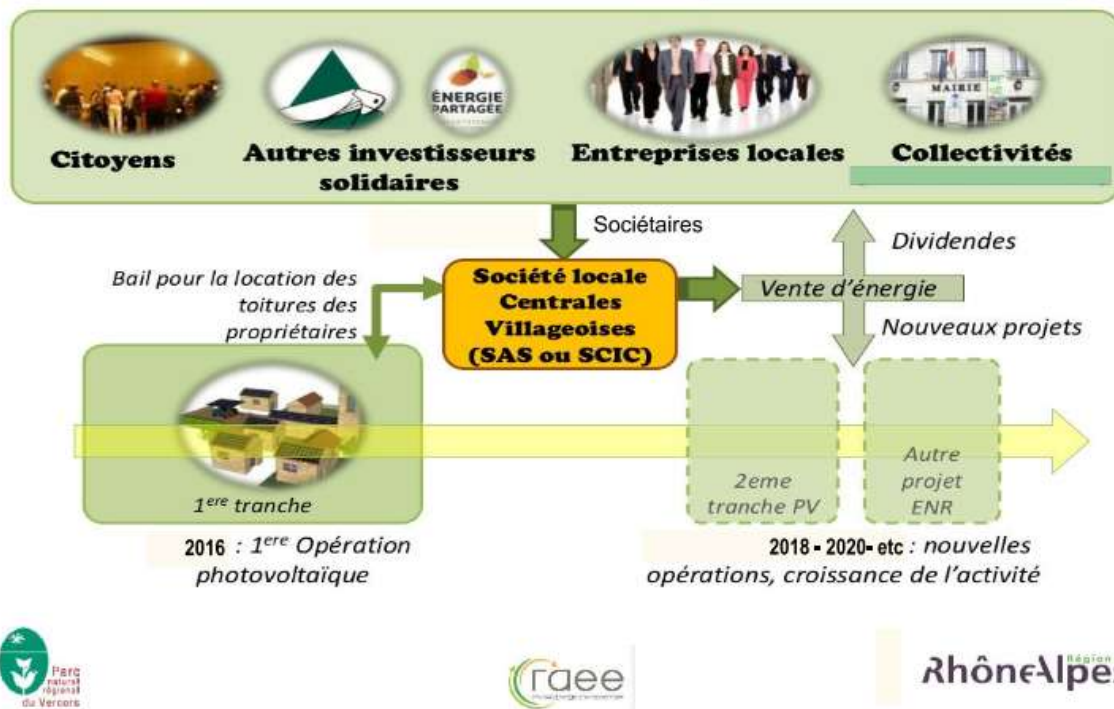
Quand le Vercors Central apporte sa (petite) pierre à la transition énergétique !

VercorSoleiL est une SAS à statuts coopératifs (1 voix par associé quel que soit le nombre de parts) à laquelle plus de 100 associés, principalement des habitants et des collectivités du Vercors ont déjà apporté 72 000 € de fonds propres pour réaliser un premier projet de 18 installations photovoltaïques qui produisent environ 180 MWh par an d'énergie verte !

Le premier projet est maintenant terminé. L'effet de levier est plus qu'évident puisque pour 100 € de parts pris par un associé, il a été possible d'investir six fois plus dans les installations ! Grâce à une aide généreuse de la région Auvergne-Rhône-Alpes et les toitures mises en location par 8 propriétaires privés et les 6 Communes de Rencurel, Saint Julien, Saint Martin, La Chapelle, Saint Agnan et Vassieux en Vercors, le modèle des Centrales Villageoises a su convaincre !



Le modèle de portage



Le sérieux de notre démarche et la qualité mise en avant à travers des études préalables, une volonté d'intégration architecturale, des installateurs sélectionnés et du matériel européen, ont permis de convaincre les propriétaires qui ont des grands toits de continuer avec nous pour 5 extensions supplémentaires et de trouver six nouveaux propriétaires prêts à nous suivre !

Le premier projet en quelques chiffres

18 installations de 9 kWc chacune - 162 kWc installés

*180 MWh produits chaque année
(environ la consommation de 50 foyers)*

Budget total de 450 000 € - 72 000 € de fonds propres / Région 131 000 € d'aides

Réunions préparatoires - Création SAS VercorSoleiL - Début des études - Début des travaux - Mise en service terminées



Une volonté d'aller plus loin !

A long terme, un projet d'hydro-électricité produisant 1 000 MWh par an.

A court terme, une nouvelle tranche d'installations photovoltaïques en cours

Ces nouvelles installations photovoltaïques portent sur :

5 Extensions d'installations sur des toits du premier projet

4 nouvelles installations de 9 kWc

2 grosses installations de 27 et 36 kWc

144 kWc de panneaux en plus

160 MWh produits annuellement



Nous avons besoin de vous pour ce nouveau projet photovoltaïque !!!

Coût du projet 320 000 €

Fonds propres tirés de la trésorerie de la SAS 50 000 €

Fonds propres supplémentaires nécessaires 35 000 €

Prêt bancaire 235 000 €

Alors si vous avez quelques économies disponibles, prendre une ou plusieurs parts à 100 € de VercorSoleiL vous permettra de nous aider à développer la démarche des Centrales Villageoises, aussi bien pour promouvoir les énergies vertes, réfléchir aux économies d'énergies, mettre en place des outils pédagogiques que pour permettre l'essaimage du réseau des centrales villageoises à travers toute la France grâce à la participation de VercorSoleiL à la mise en place d'une association nationale Centrales Villageoises regroupant les 22 centrales existantes et leurs partenaires (régions, parcs naturels, collectivités, etc.).

Plutôt que de produire des gros dividendes que vous serez seul à partager, votre épargne peut générer de l'énergie verte et du lien qui profiteront à vous, vos enfants, au territoire et à la planète !

Basées sur une rémunération équivalente à un livret A, les parts sociales de VercorSoleiL restent néanmoins un investissement dans une société qui peut conduire à une perte de votre capital investi en cas de faillite de celle-ci et restent statutairement bloquées encore pendant 2 ans. Avant de choisir de nous suivre, nous vous recommandons de lire l'intégralité des statuts et de ne pas hésiter à nous contacter pour plus de renseignements.

Plus d'infos, les statuts, l'actualité....

WWW.VERCORSOLEIL.FR

